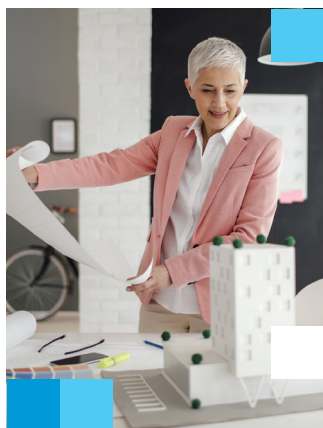


Pla de Pensions d'Ocupació Simplificat del Sector de la Construcció



Planifica't el futur amb el nou pla de pensions del teu sector

Per mantenir el nivell de vida també en el futur

Et presentem el nou **Pla de Pensions d'Ocupació Simplificat del Sector de la Construcció**, un pla que suposa un important benefici per a tu.

D'acord amb el VII Conveni General del Sector de la Construcció, **les empreses del sector, ja siguin persones jurídiques o físiques, incloses en l'àmbit d'aquest conveni, estan obligades a fer aportacions a les persones que hi treballen** en els termes que es preveuen al Reglament d'Especificacions del pla, cosa que et permetrà generar un estalvi per a la jubilació que complementarà la pensió que rebràs de la Seguretat Social.

VidaCaixa és l'entitat gestora i el nostre objectiu és oferir-te el millor servei i vetllar pel bon funcionament del pla, perquè en el futur puguis mantenir la qualitat de vida.



La importància d'un pla de pensions

Per gaudir d'una renda per al dia de demà

Els plans de pensions són **productes de previsió que permeten planificar un estalvi per a la jubilació còmodament**, ja que estan pensats perquè puguis disposar d'un capital o una renda el dia de demà.

També hi ha altres situacions que permeten cobrar el pla de pensions, com són la incapacitat permanent total, absoluta o gran invalidesa, o la defunció. A més, de manera excepcional, podràs sol·licitar cobrar el pla si estàs en situació d'atur de llarga durada.

Com pots fer aportacions al pla?

Si vols, a través del canal *VidaCaixa Aporta+* pots fer **aportacions amb tota la flexibilitat i comoditat**, de manera periòdica (mensuals, trimestrals, semestral o anuals) o de manera puntual al pla.



Diferents maneres de fer aportacions

Quant pots aportar al pla?

El total màxim d'aportacions anuals que pots fer es detalla a continuació:

1.500 €

límit genèric d'aportacions a qualsevol sistema de previsió social



4.250 €

nou límit específic per a les aportacions als nous plans de pensions d'ocupació simplificats per a autònoms



Cada aportació suma

LÍMIT TOTAL D'APORTACIÓ: 5.750 €

Pla de Pensions d'Ocupació Simplificat del Sector de la Construcció

Reducció fiscal

A més, els plans de pensions són, ara per ara, el producte que et permet obtenir una **reducció fiscal**¹ en la declaració de l'IRPF.

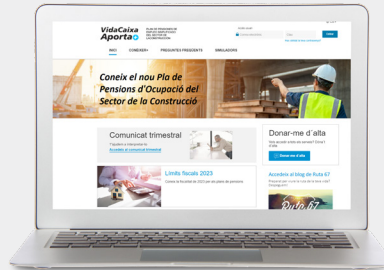
Com es pot gestionar el pla?

A través de la plataforma d'autogestió **VidaCaixa Aporta+** podràs consultar i seguir els teus productes en qualsevol moment, a més de fer-hi aportacions.

Per accedir a la plataforma, tens a la teva disposició:

VidaCaixa
Aporta+

<https://bit.ly/aportamas-PESC>



Un nou portal per
planificar la
jubilació

Per a més informació, consulta <https://aportamas.vidacaixa.es>



1. Segons la legislació vigent el març del 2026 i si es compleixen els requisits que exigeix la normativa fiscal. El percentatge de reducció fiscal és en funció de les circumstàncies econòmiques i personals. Els tipus impositius varien en funció de l'escala autonòmica. Consulta el tipus impositiu màxim que té establert la teva comunitat.

Pla de Pensions d'Ocupació Simplificat del Sector de la Construcció del qual VidaCaixa, SAU d'Assegurances i Reassegurances és l'entitat gestora i Cecabank, SA, l'entitat dipositària.